



গিল ভিসেন্ট স্কুল গ্রুপ অভিভাবকদের জন্য গাইড



AGRUPAMENTO DE ESCOLAS





ডেটা শীট

শিরোনাম: গিল ভিসেন্ট স্কুল গ্রুপে পরিবারের জন্য স্বাগত গাইড
সংস্করণ: ইংরেজি ভাষা
তারিখ: ২০২৩ সালের নভেম্বর (১ম সংস্করণ)

অংশীদার সংস্থা জড়িত:
সবার জন্য সেকেন্ডারি মেজার 1, আগা খান ফাউন্ডেশন দ্বারা সমর্থিত
সকলের জন্য BIP/ZIP স্কুল, NIALP অ্যাসোসিয়েশনের সমন্বয়

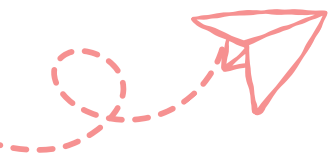
পরিবার স্বাগত গাইডটি শিক্ষার্থীদের এবং তাদের পরিবারের এগি বেছে নেওয়া এবং স্কুলে সন্নিবেশন সাপোর্ট করতে তৈরি হয়েছে, AEGV এবং কমিউনিটিতে। এটি ২০২২/২০২৩ শিক্ষা বর্ষে ঘটে যাওয়া স্বাগত ক্রিয়ার একটি অংশ হিসেবে তৈরি করা হয়েছে এবং এটি স্কুল, দ্বিধা প্রগ্রামের মেজার 1 এর বহুবিদ্যায়ী দল এবং BIP/ZIP এসকুলা পারা টোডো দলের সহযোগিতা এবং সম্মিলিত কাজের ফল। ছবি এবং সম্পাদনা CANVA তে করা হয়েছিল।



সূচী



1	স্বাগত বার্তা	•	pág.03
2	গিল ডিসেন্ট স্কুল গ্রুপ	•	pág.04
	স্কুল সম্প্রদায়	•	05
	শিক্ষাগত প্রস্তুতি	•	06
	যোগাযোগ এবং খোলার সময়	•	07
	স্কুল সদর প্রধানালয়	•	08
3	স্কুল সামাজিক ক্রিয়া	•	pág.10
	সাধারণ জ্ঞাতব্য	•	10
	মেধা বৃত্তি	•	13
4	পরিবহন	•	pág.15
	নেভিগেট স্কুল কার্ড	•	15
	অভিযোজিত পরিবহন	•	17
5	খাবার	•	pág.18
6	আমার ছাত্রের স্কুল জীবন পর্যবেক্ষণ করছি	•	pág.20
	আমার ছাত্র পর্তুগীজ কথা বলে না	•	pág.21
7	ভাল অবস্থান সমর্থনের জন্য স্ট্রাকচার এবং	•	pág.22
	সেবা	•	
8	CAA এবং EMAEI	•	23
	SPO	•	24
9	রিবার সমর্থন এবং স্কুল যোগাযোগ	•	pág.25
10	অন্যান্য প্রশ্ন	•	pág.26



গিল ভিসেন্ট স্কুল গ্রুপ

2

গিল ভিসেন্ট স্কুল গ্রুপ (AEGP) ২০০৮ সালের ৮ মার্চ থেকে বিদ্যমান। এটি সাও ভিসেন্ট এবং সান্তা মারিয়া মাইয়র উপজেলার ৩টি স্কুলকে একত্রিত করে।



EB1 + JI do Castelo



EB1 + JI de Santa Clara



Escola B/S Gil Vicente

আমাদের লক্ষ্য হলো একটি গুণগত শিক্ষাপ্রদান সরবরাহ করা, একটি স্কুলে, যেখানে আরও এবং ভালো হতে ইচ্ছা করা হয়। যেখানে উত্তরগুলি গুরুত্বপূর্ণ এবং প্রশ্নগুলি দরজা পেতে সাহায্য করে। যেখানে মানুষগুলির যত্ন নেওয়া এবং মর্যাদা দেওয়া হয়, ভিন্নতা স্বীকার করা এবং সমানতা জন্য লড়াই করা হয়।

সব সবার জন্য, সবার সঙ্গে, সবার স্কুল

এটি আমাদের
মোটো

এই মান্যতা আমাদের
নির্দেশ করে

- জ্ঞানের ভালবাসা
- সৃজনশীলতা
- মৌলিক মনোভাব
- সহযোগিতা
- সহমর্মিতা

Escola Básica e Secundária de Gil Vicente, গ্রুপের প্রধান স্কুল, 100 বছরেরও বেশি সময় ধরে বিদ্যমান। এর ইতিহাস শুরু হয় 1914 সালে, যখন S. Vicente de Fora Monastery এর প্রাক্তন Episcopal প্রাসাদের ভবনে Liceu Passos Manuel-এর S. Vicente Section তৈরি করা হয়েছিল।



কমিউনিটি স্কুল

ই শিক্ষাবর্ষ 2023/2024 সালে, AEGV-এ ১৩৫৬টি ছাত্র-ছাত্রী আছে, যাদের বয়স ৩ থেকে ২০ বছরের মধ্যে এবং ৬০টি শ্রেণী আছে:

- প্রাথমিক বিদ্যালয়ে ১৩৬টি শিশু
- ১ম সাইকেলে ৩৯৫টি ছাত্র-ছাত্রী
- ২য় সাইকেলে ২৩৬টি ছাত্র-ছাত্রী
- ৩য় সাইকেলে ৩৬২টি ছাত্র-ছাত্রী
- মাধ্যমিক শিক্ষা অধ্যাপনায় ২২৭টি ছাত্র-ছাত্রী
- ৩৭ জন ছাত্র সহ ২টি ক্লাস এখনও আমাদের স্কুলে সাক্ষ্য শিক্ষায় কাজ করে: অভ্যর্থনা ভাষা হিসাবে পর্তুগিজ

এই বছরে এই গোষ্ঠীতে ৩৭টি জাতীয়তার ছাত্র-ছাত্রী আছে: ৯২৩টি পর্তুগিজ জাতীয়তা এবং ৪৩৩টি বিদেশী জাতীয়তা। এগুলির বাইরে, শিক্ষার সমুদায়ে মোট ৫৯টি জাতীয়তা প্রতিনিধিত্ব করছে।

আমাদের
সম্প্রদায়ের
উত্সের জেলা

আফগানিস্তান, আলবেনিয়া, দক্ষিণ আফ্রিকা, জার্মানি, অ্যাঙ্গোলা, আর্জেন্টিনা, অস্ট্রিয়া, বাংলাদেশ, বেলজিয়াম, ব্রাজিল, কেপ ভার্দে, কানাডা, কাজাখস্তান, চিলি, চীন, কলম্বিয়া, কিউবা, ডেনমার্ক, সংযুক্ত আরব আমিরাত, স্পেন, মার্কিন যুক্তরাষ্ট্র, ফিলিপাইন, ফিনল্যান্ড, ফ্রান্স, গাম্বিয়া, ঘানা, গিনি-বিসাউ, গিনি-কোনাক্রি, হংকং, হাঙ্গেরি, ভারত, ইন্দোনেশিয়া, ইতালি, জাপান, লেবানন, মরক্কো, মোজাম্বিক, মলদোভা, নেপাল, নাইজেরিয়া, পাকিস্তান, পোল্যান্ড, পর্তুগাল, যুক্তরাজ্য, D.R. কঙ্গো, রোমানিয়া, রাশিয়া, সাও টোমে এবং প্রিন্সিপে, সেনেগাল, সিরিয়া, শ্রীলঙ্কা, সুইজারল্যান্ড, থাইল্যান্ড, ইস্ট তিমুর, তিউনিসিয়া, তুরস্ক, ইউক্রেন, উরুগুয়ে, উজবেকিস্তান, ভেনেজুয়েলা এবং ভিয়েতনাম।

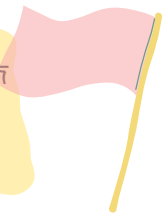


গ্রুপে ১৫৪জন শিক্ষক এবং ৪৬টি শিক্ষানবান পেশাদার কর্মী কাজ করে।

- 30 জন অপারেশনাল সহকারী
- 11 জন প্রযুক্তিগত সহকারী
- 1 SPO কৌশল
- 2 মনোবিজ্ঞানী
- 1 প্রযুক্তিগত সমন্বয়কারী
- 1 অপারেশনাল ম্যানেজার

61
nationalities

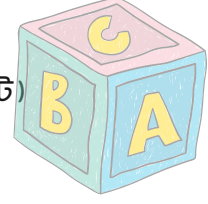
আমাদের স্কুল সমুদায়ে আমরা এই সঙ্গী সহিত যাঁরা সম্মিলিত কাজ করি, আমাদের শিক্ষার্থীদের এবং তাদের পরিবার এবং অভিভাবকদের শিক্ষা জীবনকে সমৃদ্ধ করতে। (EE)



2.2. শিক্ষাগত প্রস্তাব

EB1 + JI DO CASTELO E EB1 + JI DE SANTA CLARA

- প্রাথমিক শিক্ষা (সকাল ৯টা - দুপুর ৩টা)
 - > অ্যানিমেশন এবং পরিবার সাপোর্ট কার্যক্রম (AAAF)
[সকাল ৮টা - ৯টা এবং বিকাল ৩টা - ৫টা ৩০মিনিট]
- প্রাথমিক শিক্ষার ১ম সাইকেল (সকাল ৯টা - দুপুর ৩টা ৩০মিনিট)
 - > শিক্ষানবিশেষ কার্যক্রম [বিকাল ৪টা - ৫টা]
 - > কলা/নাটকিক অভিব্যক্তি
 - > প্লাস্টিক/শারীরিক অভিব্যক্তি
 - > পরিবার সাপোর্ট কার্যক্রম (CAF) [সকাল ৮টা - ৯টা এবং বিকাল ৫টা - ৭টা]
 - > শারীরিক শিক্ষা ও সঙ্গীত শিক্ষায় অন্যান্য শিক্ষকদের সাহায্য করুন এবং ৩য় ও ৪র্থ শ্রেণিতে গণিতে সাহায্য করুন
 - > ১ম এবং ২য় সালে সম্পূরক প্রস্তাবনা: TIC ওয়ার্কশপ



ESCOLA BÁSICA E SECUNDÁRIA GIL VICENTE

- মৌলিক শিক্ষা
 - > মৌলিক শিক্ষার ২য় চক্র: অতিরিক্ত সহ নিয়মিত শিক্ষা
কলা শিক্ষা: থিয়েটার ওয়ার্কশপ
 - > মৌলিক শিক্ষার ৩য় সাইকেল: নিয়মিত শিক্ষা সাথে বিদেশী শিক্ষা
ভাষা II
- ফরাসি এবং কলা শিক্ষার পুরক: সঙ্গীত বা সঙ্গীত ওয়ার্কশপ
- প্লাস্টিক অভিব্যক্তি বা থিয়েটার ওয়ার্কশপ.
- > মৌলিক থিয়েটার কোর্স - সংকলিত ব্যবস্থা ৫ম, ৬ষ্ঠ এবং ৭ম শ্রেণি
 - উচ্চ বিদ্যালয়
 - > বৈজ্ঞানিক-মানবতাবাদী কোর্স:
 - > বিজ্ঞান ও প্রযুক্তি (CT)
 - > বিকল্প: বিদেশী ভাষা I - ইংরেজি; জীববিজ্ঞান এবং ভূতত্ত্ব এবং পদার্থ ও রসায়ন এ
 - ভাষা এবং মানবিক (LH)
 - > বিকল্প: বিদেশী ভাষা I - ইংরেজি; MACS এবং ভূগোল এ
 - > পেশাগত কোর্স: (10 তম, 11 তম এবং 12 তম বছর)
 - অভিনয়শিল্পী/অভিনেতা/অভিনেত্রী
 - পর্যটন প্রযুক্তিবিদ
 - আইটি সিস্টেম পরিচালনা এবং প্রোগ্রামিং টেকনিশিয়ান
 - বিকল্প: বিদেশী ভাষা I - ইংরেজি
 - > সন্ধ্যা শিক্ষা:
 - পর্তুগিজ হোস্ট ভাষা (PLA)



2.3. যোগাযোগ এবং খোলার সময়

AEGV সচিবালয় হল যে কেন্দ্রীয় যোগাযোগ পুনঃস্থাপন করতে, প্রধানভূত বিষয়গুলি সম্মেলন, খাবারের কার্ড, সুধীবেদ ছাঁড়পাস, স্কুল সাহায্য, সহ অন্যান্য বিষয়ে ঈই, পরিবার এবং জনগণকে সাহায্য করতে।

সচিবালয় খোলার সময় এবং যোগাযোগের বিবরণ



- ব্যক্তিগতভাবে, সাপ্তাহিক সময়ে
>সোমবার, বুধবার এবং শুক্রবার, সকাল ৯টা থেকে ১টা
>মঙ্গলবার এবং বৃহস্পতিবার, বিকাল ২টা থেকে ৪টা
- টেলিফোনে, +351 934 147 297 এ, সকাল 9 টা থেকে বিকাল 5:30 এর মধ্যে
- ইমেইলের মাধ্যমে: geral@aegv.pt



আমাদের ওয়েবসাইট
www.aegv.edu.pt



সাধারণ যোগাযোগ
+351 218 860 041/42
geral@aegv.pt
direcao@aegv.pt

যোগাযোগ AEGV ব্যবস্থাপনা
direcao@aegv.pt
Adriana Guerreiro - পরিচালক
diretoragilvicente@aegv.pt
Catarina Pires - Subdiretora
subdiretoragilvicente@aegv.pt

ESCOLA DO CASTELO
+351 218 860 326
Rua das Flores de Santa
Cruz ao Castelo
1100-245, Lisboa

ESCOLA DE SANTA
CLARA
+351 939 016 400/02
Campo de Santa Clara
1100-471, Lisboa

ESCOLA B/S GIL
VICENTE
+351 218 860 041/42
Rua da Verónica n.º 37
1170-384, Lisboa

2.4. প্রধান স্কুল

মূল স্কুলটি 3টি তলায় সংগঠিত আছে।

প্রথম তলে সম্মিলনের জন্য স্থান আছে, যেমন ক্যাফেটেরিয়া এবং বার, এবং পুস্তকাগার, শ্রেণীতত্ত্ব, গোপনবার্তা এবং স্কুল পরিচালনা সেবা।

স্কুলটির একাধিক কক্ষ আছে, যেমন সংগীত কক্ষ, থিয়েটার কক্ষ, দৃশ্য শিক্ষা কক্ষ, ব্যায়ামশালা এবং শিক্ষা দেওয়ার রান্নাঘর।

তলা মধ্যে পরিসরণ বিভিন্ন উপায়ে সহজভাবে সম্পন্ন করা হয়। নিচের তলে প্রবেশের জন্য একটি র‍্যাম্প আছে এবং তল পর্যাপ্ত করার জন্য লিফট আছে।

সোমবার থেকে শুক্রবার, সকাল 9 টা থেকে 1 টা এবং দুপুর 2 টা থেকে বিকাল 5 টা পর্যন্ত খোলা থাকে। প্রাপ্যতার উপর নির্ভর করে, এটি দুপুরের খাবারের সময়ও খোলে।



ক্যান্টিন

লাইব্রেরি



মুদি দোকান



যাদুঘর

সোমবার থেকে শুক্রবার, সকাল 9 টা থেকে বিকাল 4 টা পর্যন্ত খোলা থাকে।

2.4. প্রধান স্কুল

এসকোলা গিল ভিসেন্টে বেশ কিছু বাইরের স্থান আছে, যা সামাজিকভাবে যোগাযোগ এবং খেলায় উপযুক্ত। গ্রাসা প্রতিষ্ঠানের সমুদ্র স্থানে অবস্থিত, এটির প্রিভিলেজড দৃষ্টিকোণ আছে ট্যাগাস নদী এবং জাতীয় প্যানথিয়নের দিকে



বহিঃস্থ খেলার মাঠ



টেবিল টেনিসের জন্য
জায়গা



কৃষি বনবিদ্যা

BIP/ZIP "পরিবর্তন (হি)অর্থ" বাধ্য হয়েছে।
মুরারিয়া পুনর্নির্মাণ সংঘের উপনিবেশক
প্রতিষ্ঠান AEGV সাথে প্রচারিত



খেলার মাঠ

3.1 সাধারণ জ্ঞাতব্য

স্কুল সামাজিক কর্ম (ASE) কি?

এই সহায়তা খাদ্য, বই, স্কুল সরবরাহ, অধ্যয়ন পরিদর্শন, মেধা বৃদ্ধি এবং পরিবহন খরচ কভার করে। এই সহায়তা শ্রেণীবিভাগের (A, B এবং C) উপর নির্ভর করে এবং পরিবারের আয় অনুযায়ী নির্ধারিত হয়।



কে অধিকারপ্রাপ্ত?

- পর্তুগালে বাস করা ছাত্র-ছাত্রী, যারা সরকারী স্কুলে বাধ্যতাম শিক্ষাপ্রাপ্ত করে তাদের পরিবারের আয় সাম্প্রদায়িক সুবিধা প্রদানের জন্য বিবেচিত তৃতীয় আয় ব্যাপনের জন্য নির্ধারিত মূল্যের সমান বা কম আয়ে হোক (১৮ বছর পূর্বে সবার জন্য বাধ্যতাম শিক্ষা
- শিক্ষাত্মক প্রয়োজননা ছাত্র-ছাত্রী, যাদের জন্য সবচেয়ে অনুকূল স্কেল প্রয়োগ করা হয় (২০১৫ সালের ৩১ শে জুলাইর আদেশ নং ৮৪৫২-এ/২০১৫ অনুসারে)



একটি একত্রিত পরিবার কি?

এগুলি সেই লোকজন যারা একই স্থান ভাগ করে বসে এবং একটি পরিবার অর্থনৈতিক গঠনে জীবন যাপন করে।

ASE আবেদন কি শুধু একবার বা বছরে করা হয়?

বেস আবেদনটি প্রতি বছর, নির্ধারণ সময়সীমা মধ্যে করা আবশ্যিক। সময়সীমা গ্রুপের ওয়েবসাইট (www.aegv.site) থেকে দেখা যেতে পারে।

3.1 সাধারণ জ্ঞাতব্য

আমি কিভাবে ASE অনুরোধ করতে পারি?

আপনাকে স্কুল অফিসে দিতে হবে

- ফ্যামিলি অ্যাগ্রিগেশনের ঘোষণা, ফাইন্যান্স পোর্টালে (<https://www.portaldasfinancas.gov.pt>) অর্জিত, সমস্ত পরিষেবাতে > প্রাসঙ্গিক ব্যক্তিগত ডেটা > পরিবারের সাথে পরামর্শ করুন (দস্তাবেজ শুধুমাত্র তখনই প্রয়োজনীয় যদি পারিবারিক পুনর্মিলন হয়ে থাকে বা পরিবার সদ্য পর্তুগালে এসেছে);
- সম্পূর্ণরূপে এবং স্বাক্ষরিত ASE ফর্ম (সংযুক্ত ASE নথি দেখুন);
- শিক্ষা কর্মকর্তা/ছাত্রের আইব্যান প্রমাণপত্র;
- সোশ্যাল সিকিউরিটি দ্বারা জারি প্রতিবেদন, যেখানে ছাত্রের কাছে পরিবার সুবিধা অর্পিত স্তর উল্লিখিত আছে (ডকুমেন্টের তারিখ আবেগের মাসে অথবা আবেগের পূর্বের মাসে থাকতে হবে);*

যদি ছাত্রটি পরিবার সুবিধার ২য় স্তরে অবস্থিত থাকে এবং কোনও একজন পিতা-মাতা ৩ মাস বা তাতে বেশি বেকার থাকে, তবে এটি সবচেয়ে মিত্রসুলতান কেন্দ্র দ্বারা জারি এইচ্ছা প্রমাণপত্র জমা দিতে প্রয়োজন।



**সরকারী চাকরীদারদের ক্ষেত্রে, পরিবার সুবিধার স্তর নির্ধারণ করার ঘোষণা করা প্রদানকারী দ্বারা জারি করা হয়।

আপনি যদি ঘোষণা জারি করতে অপেক্ষা করছেন, এবং আপনি যদি যোগ্য হন, তবে আপনি প্রদান করতে হবে: শেষ ৩টি বেতন প্রদানের প্রমাণ; আগের বছরের আইআরএসের প্রমাণ; প্রমাণ সোশ্যাল সিকিউরিটির দ্বারা যে সাম্প্রতিক পরিবার সুবিধা অনুরোধ করা হয়েছিল, তা প্রদর্শন করতে হবে; উল্লিখিত অন্যান্য ডকুমেন্ট।

3.1 সাধারণ জ্ঞাতব্য

প্রাপ্ত সাহায্যের পরিমাণ কি?

ব্যয়ের ধরণ	পর্যায়	অংশগ্রহণ ASE	ছাত্রের দ্বারা প্রদান ব্যয়ের পরিমাণ
দুপুরের খাবার	A	100%	0 €
	B	50%	0,73 €
	C	-	1,43 €
স্কুলের সামগ্রী	A	16 €/yearly	-
	B	8 €/yearly	-
	C	-	-
অধ্যয়ন পরিদর্শন	A	20 €/yearly	-
	B	10 €/yearly	-
	C	-	-

অধ্যয়ন দর্শনের জন্য, প্রাথমিকভাবে ছাত্র-ছাত্রীরা টাকা প্রদান করতে হবে, এবং অধ্যয়ন দর্শনগুলি সর্বমুখী শিক্ষা প্রতিষ্ঠান (DGEstE) দ্বারা অনুমোদিত হলে সীমা উল্লিখিত পর্যন্ত পরিশোধ করা হবে।



আমি কীভাবে ASE দ্বারা পরিশোধ করা স্কুল সামগ্রী অ্যাক্সেস করতে পারি?

স্কুল সামগ্রীগুলি গ্রুপ দ্বারা ক্রয় করা হয় এবং ASE A এবং B-এর শিক্ষার্থীদের মধ্যে বিতরণ করা হয়, যতক্ষণ না তারা ASE-তে তাদের আবেদন জমা দেয়।

*নতুন আইন বাস্তবায়ন করা হলে বা নতুন নির্দেশিকা জারি করা হলে তথ্য পরিবর্তনের আশঙ্কা রয়েছে।

স্কুল সামাজিক ক্রিয়া

3

3.1 সাধারণ জ্ঞাতব্য

প্রাপ্ত সাহায্যের পরিমাণ কি?

ব্যয়ের ধরণ	পর্যায়	অংশগ্রহণ ASE	ছাত্রের দ্বারা প্রদান ব্যয়ের পরিমাণ
দুপুরের খাবার	A	100%	0 €
	B	50%	0,73 €
	C	-	1,43 €
স্কুলের সামগ্রী	A	16 €/year	-
	B	8 €/year	-
	C	-	-
অধ্যয়ন পরিদর্শন	A	20 €/year	-
	B	10 €/year	-
	C	-	-

অধ্যয়ন দর্শনের জন্য, প্রাথমিকভাবে ছাত্র-ছাত্রীরা টাকা প্রদান করতে হবে, এবং অধ্যয়ন দর্শনগুলি সর্বমুখী শিক্ষা প্রতিষ্ঠান (DGEstE) দ্বারা অনুমোদিত হলে সীমা উল্লিখিত পর্যন্ত পরিশোধ করা হবে।



আমি কীভাবে ASE দ্বারা পরিশোধ করা স্কুল সামগ্রী অ্যাক্সেস করতে পারি?

স্কুল সামগ্রীগুলি গ্রুপ দ্বারা ক্রয় করা হয় এবং ASE A এবং B-এর শিক্ষার্থীদের মধ্যে বিতরণ করা হয়, যতক্ষণ না তারা ASE-তে তাদের আবেদন জমা দেয়।

*নতুন আইন বাস্তবায়ন করা হলে বা নতুন নির্দেশিকা জারি করা হলে তথ্য পরিবর্তনের আশঙ্কা রয়েছে।

3.2. মেধা বৃত্তি

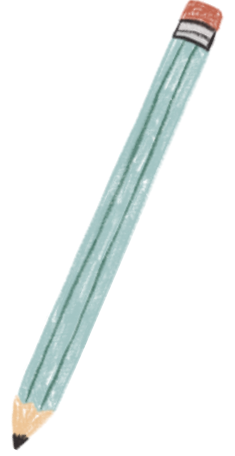
মেরিট স্কলারশিপ কাকে প্রাপ্ত হয়?

এগুলি সর্বসম ছাত্র-ছাত্রীদের দিকে লক্ষ্য করে, যারা মাধ্যমিক শিক্ষায় নিবন্ধিত হন, যাদের কাছে ASE স্কেল A অথবা B দেওয়া হয়েছে এবং যারা প্রশাসনিক বর্ষে, "মেরিট" প্রদর্শন করতে "পূর্ববর্ষে প্রাপ্ত কর্তব্য

'মেরিট' কি বোঝায়?

অন্যান্য প্রয়োজনের মধ্যে, ছাত্রটি পূর্ববর্ষের শিক্ষা সালের সাথে সম্পর্কিত পর্বতি বার্ষিক শ্রেণির স্থিতি অবগত করতে হবে, সমান্যে শিক্ষা বা শিক্ষাক্রমের সব বিষয়ে অনুমোদন দিতে:

- শিক্ষা সালের 9 নং বর্ষে - গড়প্রাপ্তি 3.5 অথবা তার বেশি;
- শিক্ষা সালের 10 তম বা 11 তম বর্ষ - গড়প্রাপ্তি 13.5 পয়েন্ট বা তার বেশি।



আমি কিভাবে মেরিট স্কলারশিপের জন্য আবেদন করতে পারি?

আবেদনের সময়কাল সাধারণত ক্লাসের প্রথম দিন থেকে প্রম্নে শিক্ষাবর্ষের 30 সেপ্টেম্বর পর্যন্ত এবং গ্রুপ অফিসে করতে হবে। এই তারিখের পর কোন আবেদন গ্রহণ করা হবে না।

আবেদন করতে, আপনাকে অবশ্যই নিম্নলিখিত নথিগুলি জমা দিতে হবে:

- আবেদনপত্র (সেপ্টেম্বরের শুরু থেকে সচিবালয়ে উপলব্ধ);
- আইব্যান প্রমাণপত্র, একাউন্ট ধারণকারীর নাম উল্লেখ করে।
- যদি ছাত্রটি শিক্ষার 10ম শ্রেণিতে নিবন্ধিত থাকে এবং অন্য একটি স্কুল থেকে আসে, তাদেরও 9ম শ্রেণির যোগ্যতা সনদ জমা দিতে হবে।

3.2.মেধা বৃত্তি

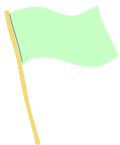
মেধা বৃত্তি মূল্য কি?

মেধা বৃত্তি মূল্য হলো €1,108.00। এই পরিমাণটি সাধারণভাবে প্রতিশ্রাব্যকালের শেষে তিনটি ক্ষণিক অংশে প্রদান করা হয়: 1ম ক্ষণিক অংশ: €443.20; 2য় ক্ষণিক অংশ: €332.40; 3য় ক্ষণিক অংশ: €332.40।

আবেদনের ফলাফল কীভাবে জানা হয়?

সমস্ত আবেদন প্রক্রিয়াকরণের পরে, মেট্রিক বৃত্তির জন্য অনুমোদিত এবং অনুমোদিত নয় এমন শিক্ষার্থীদের নামের তালিকা জারি করা হবে

এগুলি অক্টোবরের শেষ সপ্তাহে সচিবালয়ের জানলায় প্রদর্শিত হবে।



*নতুন আইন বাস্তবায়ন করা হলে বা নতুন নির্দেশিকা জারি করা হলে তথ্য পরিবর্তনের আশঙ্কা রয়েছে।

4.1. নেভেগান্তে স্কুল কার্ড

নেভেগান্তে স্কুল কার্ড কি?

এটি একটি ন্যাভিগান্টে কার্ড, যা লিসবন মেট্রোপলিটান এলাকার 18 টি পৌরসভায় (আলকোচেত, আলমাদা, আমাদোরা, বারেইরো, কাস্কাইস, লিসবন, লুরেস, মাফ্রা, ময়িতা, মন্টিজো, উদিবেলাস, পামেলা, সেক্সাল, সেসিমব্রা, সেটুবাল, শিল্লা, এবং ভিলা ফ্লাঙ্কা দি শিরা) সারাসেরে পাবলিক ট্রান্সপোর্ট নেটওয়ার্কে প্রবেশ দেওয়ার জন্য একটি ন্যাভিগান্টে কার্ড, যা লিস্বনের সর্বনিম্ন বা মাধ্যমিক শিক্ষা প্রাপ্ত সকল শিশুর জন্য উপলব্ধ (6 থেকে 18 বছর বয়সী)

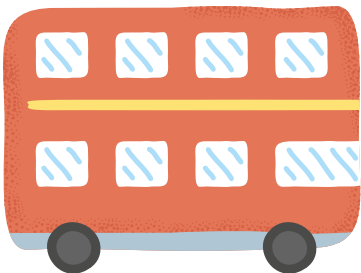
এই অ্যাক্সেস 13 বছর পর্যন্ত শিশুদের জন্য বিনামূল্যে। এই বয়সের পরে, কার্ডটি সবচেয়ে উপযুক্ত পরিবহন টিকিটের সাথে লোড করা যেতে পারে:

- সংলিপি বন্ধে যে শিক্ষার্থীরা লিস্বন পৌরসভায় গৃহ রয়েছে, তাদের জন্য এটি বিনামূল্যে থাকবে;
- লিসবনে বসবাসকারী শিক্ষার্থীরা মাসিক ফি থেকে 25% ছাড় পাবেন।



আমি কিভাবে নেভেগান্তে কার্ড পেতে পারি?

শিক্ষা অফিসে একটি "শিক্ষার নিবন্ধনের ঘোষণা" জানানোর জন্য একটি অনুরোধ করা হচ্ছে, যাতে কার্টাও ন্যাভিগান্টে এক্সেস করা যায় (ইমেল অথবা ব্যক্তিগতভাবে), এবং ন্যাভিগেশন কার্ডের জন্য একটি অনুরোধ পূর্ণ করা যায়, যা পরিবহন প্রতিষ্ঠান থেকে পাওয়া যায়। কার্ড জারি করতে, উভয় ডকুমেন্টটি পরিবহন প্রতিষ্ঠানের সেবা কাউন্টারে প্রেরণ করতে হবে।



এই অনুরোধটি অনলাইনেও সম্পন্ন করা সম্ভব, CARTÃO NAVEGANTE ESCOLA অ্যাপ্লিকেশনের মাধ্যমে: এখানে (<https://apps.cm-lisboa.pt/pacne/>)।

প্রতিটি শিক্ষা সাইকেলের শৈক্ষিক বর্ষের শুরুতে, নিবন্ধনের মাধ্যমে অটোমেটিকভাবে এই অনুরোধটি করা যেতে পারে, নিবন্ধন পোর্টালের মাধ্যমে।

4.1. নেভেগান্তে স্কুল কার্ড

অনলাইনে অর্ডার করতে, বর্তমান পাসপোর্টের ছবি সংযোজন করতে এবং ছাত্রের নিবন্ধন ঘোষণা যোগ করতে হলে, যা স্কুল দ্বারা পূর্ণ এবং যাচাই করা হতে হবে।

কার্ড সম্বন্ধে আমার আর কি কি জিনিস জানা উচিত?

- লিসবন পৌরসভার EGEAC (উপকরণ ব্যবস্থাপনা এবং সাংস্কৃতিক বিনোদন কোম্পানি) দ্বারা প্রতিষ্ঠিত স্মরণী এবং জাদুঘরে মুফত প্রবেশ প্রদান করে।
- প্রতি শিক্ষা সালের শুরুতে, শিক্ষাগত প্রতিষ্ঠান থেকে পরিবহন পরিচালকের দিকে একটি নতুন ঘোষণা প্রদান করা প্রয়োজন।
- ১৬ বছরের কম বয়সের অল্পবয়সীদের জন্য, কার্ড অনুরোধ টেমপ্লেটটি সম্পূর্ণ করতে এবং পেরেন্টাল দায়িত্বপ্রাপ্ত বা আইনি প্রতিনিধি দ্বারা স্বাক্ষর করতে হবে, এবং অনুরোধ দেওয়ার সময়, প্রতিনিধি এবং ধারণকারীর পরিচয়পত্র প্রদান করতে হবে।
- শিক্ষাগত প্রতিষ্ঠানে নিবন্ধিত না থাকা এবং ১২ বছরের তার চেয়ে নিচের বয়সের শিশুরা বিনামূল্যে নাভিগান্টে 12 ট্যারিফ থেকে সুবিধা পেতে পারেন।
- লিসবন নগর জেলায় কর নিবাস স্থায়ী শিক্ষার্থীরা নাভিগান্টে সাব_23 মোডালিটি ব্যবহার করতে পারে। কর নিবাস স্থান সনদ প্রাপ্ত করতে, কর কর্তৃপক্ষের ওয়েবসাইট (<https://www.portaldasfinancas.gov.pt/>) এ যান এবং কর সেবা - সেবা - দলিল - সনদ অনুরোধ - কর নিবাস স্থান - নিশ্চিত করুন - প্রাপ্ত করুন।
- পরিবারেরা নাভিগান্টে ফ্যামিলি পাসের জন্য আবেদন করতে পারে, যা পূর্ণ মেট্রোপলিটান এলাকায় মাসিক মূল্য €৪০ এবং একই নগরবাসী এলাকায় €৬০। পরিবারের সদস্যের সংখ্যার কোনো সীমা নেই। প্রয়োজন সেইখানে:
- লিসবন মেট্রোপলিটান এলাকায় (AML) একটি ট্যাক্স আবাস আছে;
- একটি বৈধ লিসবোয়া ভিভা/ নাভিগ্যান্টি কার্ড ধারণ করুন

পারিবারিক গঠনের ঘোষণা (কীভাবে প্রাপ্ত করবেন তার অধ্যায় 3 দেখুন)

অধিক তথ্য:

- Página Cartão Navegante Escola: <https://www.lisboa.pt/cidade/mobilidade/cartao-navegante-escola>
- Guia de Preenchimento: <https://www.metrolisboa.pt/wp-content/uploads/2022/03/GuiaDePreenchimento.pdf>
- Espaços Culturais | EGEAC: <https://egeac.pt/espacos-culturais/>
- Contactos: naveganteescola@cm-lisboa.pt

4.2. অভিযোজিত পরিবহন

শিক্ষা সম্মিলিত শিক্ষার ব্যাপারে শিক্ষার্থীদের জন্য অবস্থানবদ্ধ এবং/অথবা সহযোগিতা পরিবহন কীভাবে প্রাপ্ত করতে পারি?

এই শিক্ষার্থীদের পরিবহন তাদের প্রয়োজনের স্তরের উপর নির্ভর করবে, এবং এটি একটি আঞ্চলিক বা অন্য অবস্থানবদ্ধ পরিবহন হতে পারে।

এই সমর্থনের আবেদনগুলি শিক্ষা সম্মিলিত শিক্ষার বহুবিদেশী সমর্থন দল (EMAEI- অধ্যায় ৪ তে আরও তথ্য দেখুন) দ্বারা প্রকাশিত একটি বিবৃতির সাথে সহযোগিতা করতে হবে।



এই পরিবহন সমর্থন মূল্য কি?

সহযোগিতা শিক্ষা অধীনে যারা যাত্রা করার সময় পাবলিক পরিবহন ব্যবহার করে, তাদের সমর্থন ১০০%।

সমর্থনটি কতক্ষণ চলতে পারে?

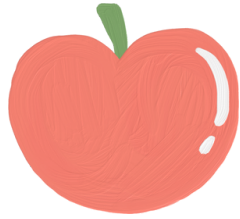
সমর্থনটি শিক্ষা মন্ত্রণালয় দ্বারা অনুমোদিত শিক্ষা সালের অনুসারে বরাদ্দ করা হয়। স্কুল বর্তমান আইন অনুসরণ করে এবং শিক্ষা প্রতিষ্ঠানের মূল নির্দেশনা (DGEstE) দ্বারা অনুমোদনের পরে সমর্থনটি সম্মিলিত শিক্ষার্থীদের জন্য অবস্থানবদ্ধ পরিবহন সরবরাহ নিশ্চিত করে।



স্কুলে কি খাবার খাওয়া যায়?

স্কুলে একটি ক্যাফেটেরিয়া এবং বার আছে, যেখানে শিক্ষার্থীরা মিষ্টি ও লাইট খাবার খেতে পারে। মিষ্টি খাবার (সুপ, প্রধান খাবার, রুটি এবং ফল/ডিজার্ট) এবং লাইট খাবার ("স্ন্যাক": দুধ, দই, ফল, স্যান্ডউইচ) এর সাথে মিলে, সকালের নাস্তা এবং/বা লাইট খাবার লিসবন সিটি কাউন্সিলের দায়িত্ব।

ছাত্র-ছাত্রীরা বাড়ি থেকে খাবার নিয়ে আসতে পারে এবং স্কুলের ক্যাফেটেরিয়ায় যে মাইক্রোওয়েভ উপলব্ধ আছে, সেখানে খাবার গরম করতে পারে। ছাত্র-ছাত্রীদের সম্মানিত হয় সকালে এবং/অথবা বিকালে খাওয়ার জন্য একটি লাইট খাবার ("স্ন্যাক") নিয়ে আসতে, যদি তারা স্কুলের স্ন্যাক বেছে না নেন।



খাবার পরিশোধ করা হয়?

খাবার শুধু এসি টিয়ার A এবং B এর জন্য পরিশোধ করা হয়, যা অধ্যায় 3 এ দেওয়া মৌখিক মান অনুসরণ করে।

আমার কি স্কুলের খাবার বুক করা দরকার?

হ্যাঁ, নির্ধারণ সময়ের জন্য আপনি এই মাধ্যমে নিয়োগ করতে পারেন:

প্ল্যাটফর্ম Siga

(<https://siga.edubox.pt/auth>):

"বুকিং" ট্যাবে যান, "চিহ্নিত/অচিহ্নিত" অপশন নির্বাচন করুন, যে দিনে আপনি খাবার খাতে চান তা নির্বাচন করুন, শেষে নির্বাচন নিশ্চিত করুন।



আগের দিন বিকেল ৫টার মধ্যে অ্যাপয়েন্টমেন্ট নিতে হবে। একই দিনে, সকাল ১০টা পর্যন্ত বুক করা সম্ভব, তবে ASE স্তর নির্বিশেষে €০.৩০ অতিরিক্ত চার্জ দিতে হবে।

এটি সেই দিনে সকাল ১০ টি পর্যন্ত খাবার বাতিল করা সম্ভব। খাবারের দুটি পক্ষের বিকল্প আছে: মাংস এবং মাছ সহ পরিবর্তনশীল এবং একটি শাকাহারী ডিশ। মেনুটি Siga এবং সাপ্তাহিকভাবে ক্যাফেটেরিয়ার পাশে উপলব্ধ।

আমি খাবার বুক করতে ক্রেডেনশিয়াল কীভাবে পেতে পারি?

ক্রেডেনশিয়াল পেতে, আপনাকে সিগা মূল পৃষ্ঠায় যেতে হবে এবং "প্রবেশের ডেটা পুনঃপ্রাপ্ত করুন" নির্বাচন করতে হবে। তারপরে আপনাকে অভিভাষকের ইমেল ঠিকানা চাইয়ে যাবে (স্কুলে নিবন্ধিত সেইটা) এবং তারপর, আপনি আপনার ইনবক্সে পাবেন একটি ইমেল যেখানে আপনি অভিভাষক এবং স্কুলের একাউন্টের পাসওয়ার্ড পুনঃপ্রাপ্ত করতে পারবেন। ছাত্রের একাউন্ট এর জন্য। কার্ডটি শুধুমাত্র অভিভাষকের একাউন্টে টপ-আপ করা যায় [ব্যবহারকারী নম্বর ফর্ম্যাট: LSB.EDxxxxxxx]।



একটি বিকল্প খাদ্য অনুরোধ করা সম্ভব?

বছরের শুরুতে, শ্রেণির নির্দেশকের সাথে একটি সভা আয়োজন করা হয়, যেখানে 'বিকল্প খাবারের অনুরোধ' একটি ডকুমেন্ট উপলব্ধ করানো হয়, যেখানে চিকিৎসাগত, ধর্মিক, বা অন্যান্য কারণে খাবারের সীমাবদ্ধতা নির্দিষ্ট করা হতে পারে। এই দলীয় পত্র পূরণ করতে হবে এবং এটি ডিটি গুলিকে দেওয়া হতে হবে। অ্যাপয়েন্টমেন্টগুলি SIGA এর মাধ্যমে চলবে।

আমার এখনও প্রশ্ন আছে, আমি কি করতে পারি?

খাবার সম্পর্কে আপনার যদি আরও কোনো প্রশ্ন থাকে, তাহলে আপনি সেগুলো লিসবন সিটি কাউন্সিলের স্কুল ফুড কোয়ালিটি প্রজেক্ট টিমের কাছে পাঠাতে পারেন:



epqae@cm-lisboa.pt

আমি কীভাবে আমার ছেলে/মেয়ের স্কুল জীবনে সঙ্গী হতে পারি?

শিক্ষার অভিভাবক (EE) হল রেফারেন্স প্রাপ্তবয়স্ক (সাধারণত অভিভাবকদের একজন), শিক্ষার্থীর শিক্ষা ও প্রশিক্ষণের পথের জন্য দায়ী। আপনার ছেলে, মেয়ে, বা ছাত্রের দৈনন্দিন জীবনে সম্পর্কিত তথ্যে পাওয়ার জন্য আপনি নিম্নলিখিত মাধ্যমে করতে পারেন:

- ইন্টারনেট পৃষ্ঠা - Inovar Consulta
<https://inovar.aegv.edu.pt/inovarestudantes/Inicial.wgx>
- শ্রেণি নির্দেশক (DT) - শ্রেণি শিক্ষক, ছাত্র-ছাত্রীদের এবং পরিবারের মধ্যে যোগাযোগ করার জন্য দায়বদ্ধ। একে অপরের সাথে যোগাযোগ বাড়াতে, প্রতিটি ছাত্রের নির্দিষ্ট এবং প্রয়োজনীয়তা অনুসারে কর্ম পদ্ধতি সাজানো হয়। এটির জন্য পূর্ববর্তী অ্যাপয়েন্টমেন্ট এবং কলের মাধ্যমে ব্যক্তিগত খোলার ঘণ্টা আছে এবং প্রতিটি সময়ে, ইই এর সাথে একটি সভা রয়েছে।
- ইমেলের মাধ্যমে - DT আরও সরাসরি যোগাযোগের জন্য আপনার ইমেল সরবরাহ করে।



আমার ছাত্র পর্তুগিজ বলতে পারে না

7

যদি আমার ছেলে/মেয়ে পর্তুগিজ ভাষায় কথা না বলে, তাহলে তারা কীভাবে বিষয়গুলি অনুসরণ করবে?

স্কুলে পৌঁছাতে, ছাত্রের উপর তথ্য সংগ্রহ করা হয় তাদের ভাষা দক্ষতা স্তর নির্ধারণ করতে, শেখানো, শেখা, এবং পরীক্ষা প্রক্রিয়াকে তাদের বয়স গুচ্ছের জন্য অগতি দেওয়া হয়।

এই শিক্ষা বছর 2023/2024 থেকে, ১৬ ফেব্রুয়ারি ২০২২ তারিখের আদেশ নম্বর 2044/2022 সম্পাদনার পরিসীমায়, EB/S গিল ভিসেন্টি 'সৌ গিল' কক্ষটি ছাত্র-ছাত্রীদের জন্য ডিজাইন করা একটি স্বাগত এবং শেখার জায়গা হিসেবে পরিচালিত হবে, যারা পর্তুগিজ বলতেনা। লক্ষ্য হলো শিক্ষাসামগ্রী এবং শিক্ষামূলক সাফল্যে সমান অধিক্ষেপের শর্ত নিশ্চিত করার চেষ্টা করা।



ভাষার দক্ষতা যে কোনও, সব ছাত্র-ছাত্রীকে একটি শ্রেণীতে নিয়োগ করা হবে, যেখানে তারা কিছু বিষয় অনুসরণ করবে। পর্তুগিজ শিক্ষা ব্যবস্থায় প্রবেশের প্রথম মাসে, এই ছাত্র-ছাত্রীরা পর্তুগিজ ভাষা এবং অন্য বিষয়ের শেখার সাথে তাদের শেখার স্থিতি সমৃদ্ধ করতে সক্ষম হওয়ার জন্য শিক্ষকের বহুবিদ্যালয়ী দলের সাহায্য পেয়েছে।

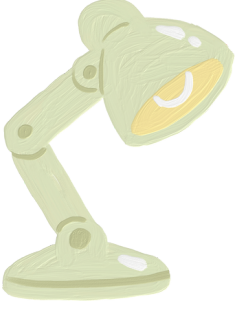
শেখা এবং ভাল থাকার উন্নতি সাধন করার জন্য স্থাপনা এবং সেবাগুলি

8

আপনার ছাত্র স্কুল পরিবেশে অধিষ্ঠিত এবং সমন্বিত হওয়ার কোনও ধরনের সমস্যা অথবা শেখার সমস্যা অনুভব করলে, এই গ্রুপটি প্রতিটি সংকট এবং প্রতিটি ছাত্রের প্রয়োজনে প্রতিক্রিয়া দেবে এবং প্রতিটি স্থিতি নিয়ে নিজের সেবা এবং কাঠামো রয়েছে।

এই উপলব্ধ পরিষেবাগুলির মধ্যে কয়েকটি হল:

- লার্নিং সাপোর্ট সেন্টার (CAA)
- অন্তর্ভুক্তিমূলক শিক্ষার জন্য মাল্টিডিসিপ্লিনারি সাপোর্ট টিম (EMAEI)
- সাইকোলজি এবং গাইডেন্স সার্ভিস (SPO)



এই সেবা এবং
সমর্থনে প্লেস্ট্রোনের
দুটি উপায় আছে

- **শ্রেণি নির্দেশক (DT) মাধ্যমে:** সাধারণভাবে, ছাত্রের DT যত্ন নেওয়া যায়, কারণ ছাত্রটি এই সেবা ও শিক্ষার জন্য প্রথম যোগাযোগ স্থাপন করে তার নিকট সম্পৃক্ত থাকে, শিক্ষকদের এবং শিক্ষার জন্য দায়িত্ব রাখেন। আপনি ডিটির সাথে কথা বলতে পারেন, যাতে তিনি/তিনি আপনাকে এই সেবাগুলির দিকে নেওয়ার জন্য পাঠাতে পারেন।
- **অ্যাপয়েন্টমেন্ট মাধ্যমে:** আপনি এই সেবা গুলির একজন তকনিক সঙ্গে কথা বলতে অনুরোধ করতে পারেন, যেখানে পূর্বাভিজ্ঞান প্রয়োজন। আপনি "যোগাযোগ এবং খোলার সময়" বিভাগে উপলব্ধ "এএজিভি সাধারণ যোগাযোগ" ব্যবহার করতে পারেন। তাতে আপনার কল সেবার দিকে পুনর্নির্দেশিত হবে যেখানে আপনি চান।

8.1. CAA এবং EMAEI

শেখার সহায়ক কেন্দ্র (CAA) এবং বহুবিদ্যাপ্রদ সম্মিলনশীল শিক্ষা সমর্থন দল (EMAEI) এই দুটি শিক্ষা স্থানের শিক্ষার্থীদের প্রতিনিবিষ্ট এবং সম্মিলিত হওয়ার নিশ্চিতকরণ করতে একসাথে কাজ করে।



CAA একটি সমূহের মানব এবং সামগ্রিক সম্পদ সংগ্রহ করার কেন্দ্র হিসেবে কাজ করে, শিক্ষা পরিবেশে শেখা সালন্দর্ভে সুবিধকর পরিবেশের সৃষ্টি করতে সাহায্য করে, শিক্ষকদের এবং শ্রেণিসমূহের সাথে, শ্রেণির ভিতর বা বাইরে, এবং বিভিন্ন শিক্ষাগত সংদর্ভে সম্প্লমেন্টারি কাজে সাহায্য প্রদান করে।

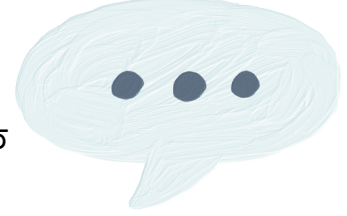
EMAEI শিক্ষার্থীদের শেখা এবং সম্মিলন সমর্থনের জন্য সম্প্লমেন্টারি উপায় সক্রিয় হয় যখন প্রয়োজন প্রাপ্ত হয়, এবং এটি বিভিন্ন শ্রেণি (বিভিন্ন বিষয়শাখা থেকে শিক্ষক, বিশেষ শিক্ষা শিক্ষক এবং তক্ষণিকদের) থেকে বিশেষজ্ঞদের সমষ্টি তৈরি করে।

যারা CAA এবং EMAEI এর ক্রিয়া থেকে সুবিধ পেতে পারে তাদের জন্য দেখতে হবে চিহ্নগুলি

- পড়া, লেখা এবং/অথবা গণনার সিদ্ধান্তে সমস্যা;
- নির্দেশনা বুঝতে এবং অনুসরণ করতে সমস্যা;
- আকার, আকৃতি, এবং রঙ পেছন করতে সমস্যা;
- সময় এবং স্থান সংক্ষেপে সময় আর স্থান সংক্ষেপে ধারণা করতে সমস্যা;
- স্বল্পমেয়াদী স্মৃতি বা দীর্ঘমেয়াদী স্মৃতির ঘাটতি;
- দৃষ্টি-মাংশ সময়োজ্ঞান অসমর্থন;
- আত্ম-গতিসংবেগ/অত্যধিক শারীরিক ক্রিয়া;
- স্মৃতিশীল আচরণ;
- কেন্দ্রণার সমস্যা;
- ব্যক্ত বিশ্রান্ত বা অসার্থক চিন্তা;
- কম অসন্তানতা সহের সমস্যা;
- অচেতন মন্যনা বা অচেতন মন্যনার পরিবর্তন

8.2. SPO

SPO - মনোবিজ্ঞান ও মার্গদর্শন সেবা - এটি একটি কাঠামো, যা শিক্ষার্থীদের সুস্থতা এবং পূর্ণ শিক্ষা সংক্ষেপণ নিশ্চিত করার শর্ত গুলির উপস্থিতি বাড়ায়, তাদের ব্যক্তিগত পরিচয় ও তাদের শিক্ষাগত প্রকল্প গড়ে তোলার কাজ সুবিধা করে।



SPO একজন ব্যক্তিগত বা সামূহিক পরামর্শ এবং অগ্রহণের, মানসিক, মানসিক চিকিত্সাগার এবং মানসিক শিক্ষাগত সাহায্য, পেশাদান এবং পেশা উন্নতি এবং সম্প্রদায়ের সম্পর্ক নেটওয়ার্কের সমর্থন এবং রিস্ক কারকের পূর্বাপেক্ষা করে রক্ষাকারী উপায় এবং বৈদ্য প্রতীক এবং মানসিক বিপদের ক্ষেত্রে বিশেষভাবে প্রাধিকৃত চিহ্ন এবং মানসিক ব্যাথা প্রতিরক্ষার সার্বিক প্রাথমিকতা দেয়।

দেখার চিহ্ন এবং
যারা SPO* এর
কার্যাচরণ থেকে
সুবিধা পেতে
পারে

- উত্কৃষ্ট আচরণ;
- ওজন কমানো অথবা বাড়ানো;
- শিক্ষানসত্ত স্তরের কমানো এবং ক্লাস পালানোর সময় অনুপস্থিতি;
- মনোনিবেশে অসুবিধা;
- দীর্ঘস্থায়ী দুঃখের অনুভব;
- তীব্র এবং স্থায়ী চিন্তা এবং উদ্বেগতা
- প্রাপ্তি নেই এবং কোন প্রতিস্থানের জন্য সহজভাবে রাগ আসা;
- কোন আপাত কারণ ছাড়া খুব ভয় বোধ করা;
- অন্য লোকের বা তাদের চারপাশে ঘটনা দেখানোর জন্য চিন্তা না করা;
- উত্সাহের অভাব;
- বিয়োগ (অধিক সময় একক) এবং অন্যদের সাথে যোগাযোগে আগ্রহের অভাব;
- ক্ষয়, উপশক্তি ক্ষয় এবং প্রাপ্তি প্রচুর ব্যাপারে আগ্রহের অভাব;
- ন্যূন আত্মসম্মান;
- ঘুমিয়ে পড়া এবং ভাল ঘুম পেতে অসুবিধা;
- শারীরিক ব্যাথা ছাড়াই ঘন ঘন পেটব্যথা বা মাথাব্যথা হওয়া;
- শারীরিক ব্যাথা ছাড়া বেশি প্রাণপ্রয়োগে অথবা অন্যদের বিরুদ্ধে আক্রমণ (উদাহরণস্বরূপ, স্বয়ং আঘাত, ঝগড়া এবং লড়াইয়ে আপত্তি পেতে, শস্য ব্যবহার অথবা আত্মহত্যার ধারণা);
- মূলত দুটি সপ্তাহের চেয়ে বেশি সময় ধরে মানসিক অবস্থার আকস্মিক পরিবর্তন;
- মদ বা ড্রাগ সর্বাবস্থিত দুর্ব্যবহার সম্প্রতি ব্যগ্রহের প্রতিষ্ঠান হওয়া।

স্কুল সম্প্রদায়ের অংশ কারা?

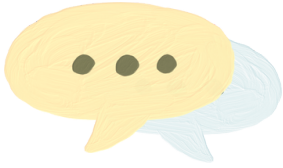
প্যারিশ কাউন্সিল...

JUNTA DE FREGUESIA
SANTA MARIA MAIOR

যোগাযোগ কেন্দ্রীয় পরিষেবা:
Rua da Madalena, 151
1100-319 Lisboa
+351 210 416 300
atendimento@jfsantamariamaior.pt

JUNTA DE FREGUESIA
SÃO VICENTE

সাধারণ পরিচিতি:
Rua Josefa de Óbidos, 5
1170-196 Lisboa
+351 218 863 191
atendimento@jf-saovicente.pt



অভিভাবক সমিতি.

APEEGIL

সংঘ পৃষ্ঠা

<https://apeegilvicente.blogspot.com/>

ছাত্র সংঘ

মোরারিয়া রিনিউ করুন
প্রকল্প

“Changing (H)Earth”
<https://renovaramouraria.pt/pt/>

লিসবন সিটি ফাউন্ডেশন

অন্তর-সাংস্কৃত আলাপ
গোষ্ঠী

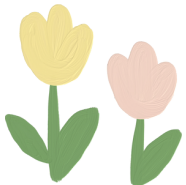
<https://www.fundacaocidadedelisboa.pt/pt/>

পুরুষ সংসাদ
প্রকল্প “You’re the one
who counts”

<https://www.facebook.com/MenTalksLisboa/>

সংঘNIALP

প্রকল্প “Escola Aberta”
<https://www.nialp.pt/>



ফ্রি পাঠ্যপুস্তক কার অধিকারে?

সর্বসম্মত শিক্ষাপ্রতিষ্ঠানে নিবন্ধিত সকল শিক্ষার্থীদের পাঠ্যপুস্তকের বিনামূল্যে অধিকার আছে।

আমি কীভাবে স্কুল ম্যানুয়াল এবং কার্ড বই কিনতে পারি?

স্কুল ম্যানুয়াল এবং কার্ড বই কেনার জন্য, আপনাকে প্ল্যাটফর্মে অ্যাক্সেস করতে হবে,

<https://manuaiscolares.pt/> এবং বই ভাউচার প্রিন্ট করতে নিবন্ধন করুন।

আপনি যদি এটি করতে অসমর্থ থাকেন, তাহলে আপনি স্কুল অফিসে ভাউচার অনুরোধ করতে পারেন। যে সব বইগুলির একটি কিউআর কোড আছে, সেগুলি স্টেশনারি/বইয়ের দোকানে কেনার জন্য আবেদন করতে হবে। অন্যদের জন্য স্কুল অফিসে অনুরোধ করতে হবে। কার্ড বইগুলির জন্যও স্কুল অফিসে আবেদন করতে হবে।



বইগুলি পুনরাব্যবহার করা যেতে তা উপযুক্ত হলে, সাজেস্ট শিক্ষকরা প্রতি বছরের শেষে সকল বই ফিরে দেতে গুরুত্বপূর্ণ, যেহেতু, কোনও কারণে, স্কুল বা দেশের পরিবর্তন হয়েছে তাও।

স্কুল ম্যানুয়ালের সমর্থন শীটগুলি লিসবন সিটি কাউন্সিল দ্বারা পুনর্পরিশোধ করা হয়, প্রস্তুত চিঠির 100% দ্বারা, গিল ভিসেন্ট স্কুল গ্রুপের নাম এবং NIF (600083608) দিয়ে, প্রথম, দ্বিতীয়, তৃতীয় এবং চৌথ সাইকেলের সকল শিক্ষার্থীর জন্য। সমর্থন শীটগুলি নিম্নলিখিত শিক্ষাবর্ষে অনুসরণ করতে হবে।



এই অবদানের জন্য আপনাকে স্কুল ওয়েবসাইটে 'কোডকন্টের পরিশোধ' ফর্ম পেতে হবে, 'গুপ্তচর' ট্যাগে। ফর্মটি পূরণ করার পাশাপাশি, আপনাকে মৌলিক চিঠি জমা দিতে হবে। সাধারণভাবে সময় প্রদানের শেষ তারিখ নভেম্বরের শেষ, তবে এই তথ্যটি স্কুল ওয়েবসাইটে উল্লিখিত তথ্যে মনোনিবেশ করা গুরুত্বপূর্ণ।

স্কুল কার্ড কি?

শিক্ষার্থীকে চিহ্নিত করা ডকুমেন্ট, স্কুলে যাওয়ার জন্য প্রয়োজনীয়। প্রদানের প্রয়োজন সেবা গুলি অ্যাক্সেস করার অনুমতি দেয়। কার্ডটি স্টেশনারি দোকানে নগদে লোড করা হয়। প্রথম কার্ডটি বিনামূল্যে প্রাপ্ত করা যায় এবং পুনর্প্রকাশনের মূল্য €৫।

স্কুল বীমা কি?

এটি সমস্ত শিক্ষার্থীদের উপলব্ধ বিনামূল্যে সুরক্ষা, যাতে দুর্ঘটনা ঘটার সময় ব্যয় জাতীয় স্বাস্থ্য সিস্টেম (SNS) দ্বারা আচ্ছাদিত হয়।



কি ধরণের অনুপস্থিতি আছে এবং আমি তা যেভাবে ন্যায্য করতে পারি?

- যে বিষয়ে ছাত্র/ছাত্রী নিবন্ধিত আছে, সে বিষয়ে ছাত্রের/ছাত্রীর অনুপস্থিতি
- সময় নভেলা অথবা প্রয়োজনীয় উপাদান/সরঞ্জাম নিয়ে যাওয়ার অভাব
- শ্রেণীকক্ষ ছেড়ার আদেশ প্রয়োগ বা শাস্তি প্রশাসনিক ব্যবস্থা (শাস্তি নৈতিক দুরাচার) থেকে প্রাপ্ত অনুপস্থিতি অন্যান্য মন্য করা হয়।

আনুমোদনের জন্য আবেদন শিক্ষা অভিভাবকের দ্বারা সার্বিক লিখিত প্রস্তাবনা করা হয়, যেখানে অনুপস্থিতি ঘটেছে, সেখানে এসো তারিখ, সময় এবং কার্যক্রম সূচিবদ্ধ করে, যেখানে অনুপস্থিতি ঘটেছিল, কারণ নির্দেশ করা হয়। আপনি যদি চান, তাদের (হাসপাতাল, আদালত, স্বাস্থ্য কেন্দ্র, ইত্যাদি) জেলা দেওয়া এমন একটি বিমোচনও প্রদান করতে পারেন। দীর্ঘস্থায়ী অনুপস্থিতির ক্ষেত্রে (যাত্রা, অসুস্থতা, ইত্যাদি) শিক্ষা দান দানকারী ব্যক্তির পরিচালনা আপনাকে সঠিক DT কে জানাতে হবে

